

# Zone d'implantation d'ouvrages de transport de GAZ NATUREL

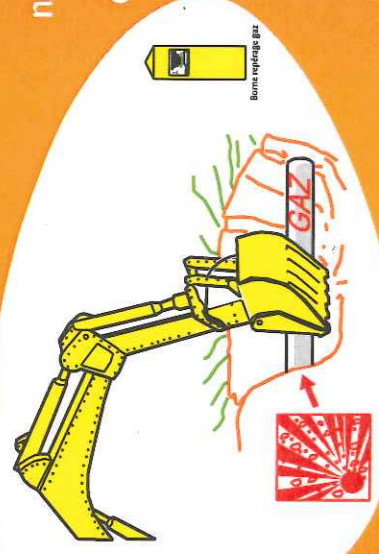
Arrêté du 16 novembre 1994 - Décret du 14 octobre 1991

GRTgaz Région Rhône-Méditerranée

www.grtgaz.com



AGENCE RHONE-ALPES  
36, Bd de Schweighouse  
69530 BRIGNAIS  
Tel: 04.72.31.36.00



**ENTREPRENEURS ou PARTICULIERS**  
qui envisagent de travailler dans le sous sol  
**VOTRE SECURITE**

nécessite une connaissance précise  
de l'implantation des conduites  
de gaz naturel **HAUTE PRESSION**

Pour la connaître adressez-nous  
votre projet sur le formulaire réglementaire  
**DEMANDE DE RENSEIGNEMENTS (DR)**  
Certa n°90-01689

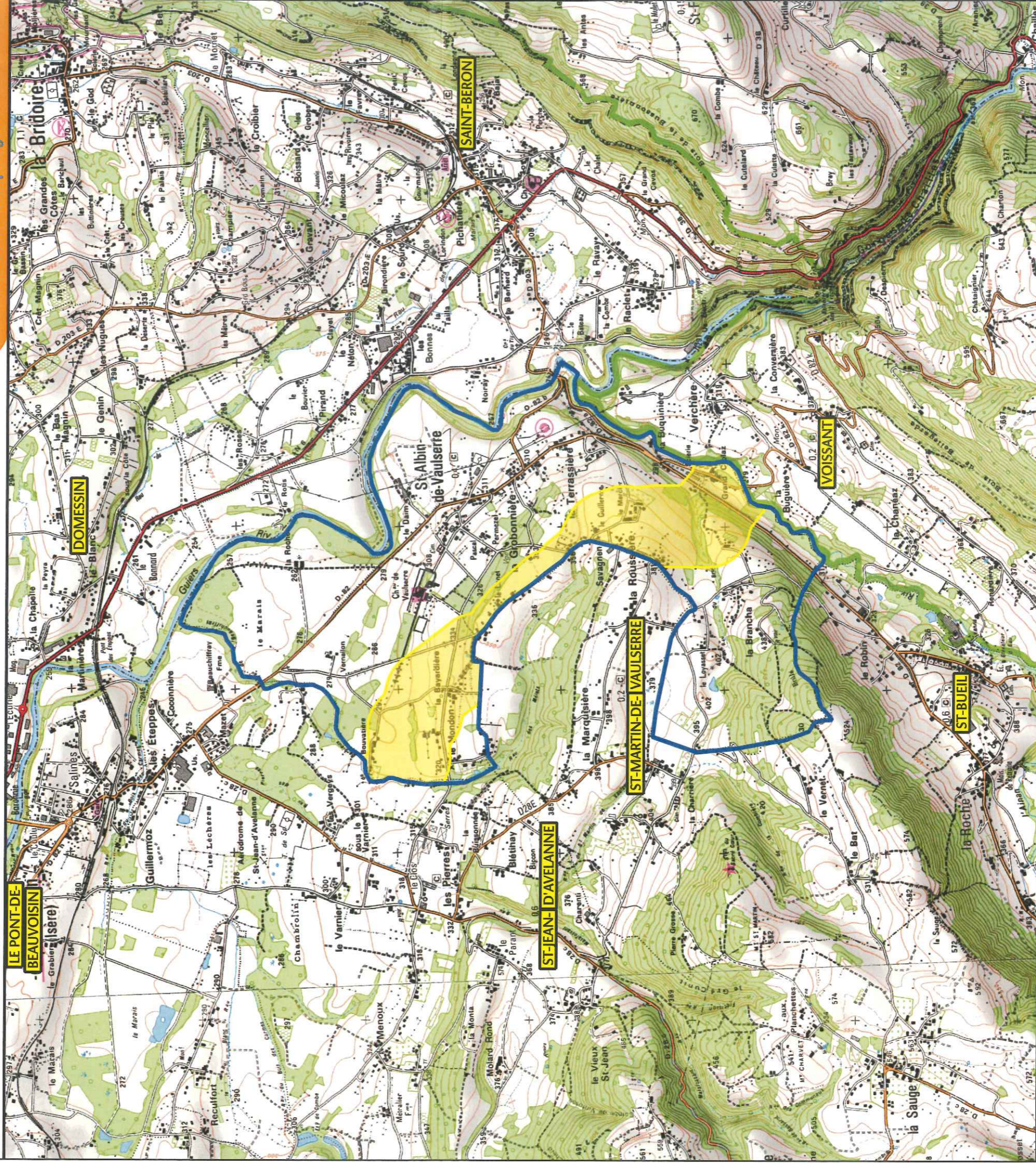
la REGION RHONE-MEDITERRANEE,  
procédera gratuitement au balisage de la conduite

La position et la profondeur des ouvrages  
doivent être précisées par **SONDAGES**

Pour les travaux projetés sur une autre commune consultez  
la **MAIRE** du lieu où ils sont envisagés ou  
**internet : [www.protyfs.fr](http://www.protyfs.fr)**

**COMMUNE : SAINT-ALBIN-DE-VAULSERRE**

**DEPARTEMENT : ISERE (38)**



Cartes IGN 1/25000 :

© IGN PARIS : LICENCE 2220 copie et reproduction interdite - Ech 1/25 000

Mise à jour : 12/01/09 LV

**Zone de la COMMUNE où tout PROJET  
doit faire l'objet d'une "DEMANDE DE RENSEIGNEMENTS"**

Limite communale

Toute intervention à proximité des ouvrages de transport  
de GAZ NATUREL doit donner lieu à une

"DECLARATION D'INTENTION DE COMMENCEMENT DE TRAVAUX"

**internet : [www.protyfs.fr](http://www.protyfs.fr)**

**En cas d'urgence,  
contactez 7j/7 et 24h/24**  
(Appel gratuit depuis un poste fixe)

**N°Vert 0 800 246 102**